



學校法人湖南學園 早稻田外語專門學校

早稻田外語專門學校合作学生寮 男子専用 トラスティ田無Ⅱ





田無 ←

高田馬場

西武新宿線急行18分車站出步行12分到宿舍





位置 構造 交通

- ▶ 東京都西東京市北原町3-5
- ▶ 鋼筋水泥建築
- ▶ 3層樓(總共有160個房間)
- ▶ 24小時常駐管理員
- ▶ 從學校步行3分鐘到高田馬場站
高田馬場站→西武新宿線田無站(急行18分)
從田無站步行12分鐘到寮
- ▶ 學生定期券 3,250日幣/月





共用設施設備

- ▶ 電視天線
- ▶ 食堂 小廚房 自販機
- ▶ 澡堂（大浴場,獨立淋浴間）
- ▶ 室內洗衣機
- ▶ 洗手間(免治馬桶)
- ▶ 鞋櫃 郵箱
- ▶ 投幣式複印機
- ▶ 停腳踏車的地方





學校法人湖南學園 早稻田外語專門學校

鞋櫃 郵箱





學校法人湖南學園 早稻田外語專門學校

食堂, 自販機

早餐 6:30~9:00(一到五) 7:30~10:00(六)

晚餐 18:30~22:00(一到六)



小廚房





更衣室





淋浴室





學校法人湖南學園 早稻田外語專門學校

澡堂 24小時開放(除了清掃時段)





學校法人湖南學園 早稻田外語專門學校

洗手間





學校法人湖南學園 早稻田外語專門學校

室內洗衣機 (8台) (投幣式: 一次200日幣)
乾衣機 (4台) (投幣式: 一次200日幣)





各室專用設備

- ▶ 空調
- ▶ 床
- ▶ 寢具
- ▶ 衣櫃
- ▶ 專有電話
- ▶ 桌椅
- ▶ 窗簾
- ▶ 洗面台
- ▶ 局域網(LAN)+(wifi) 入住即可使用



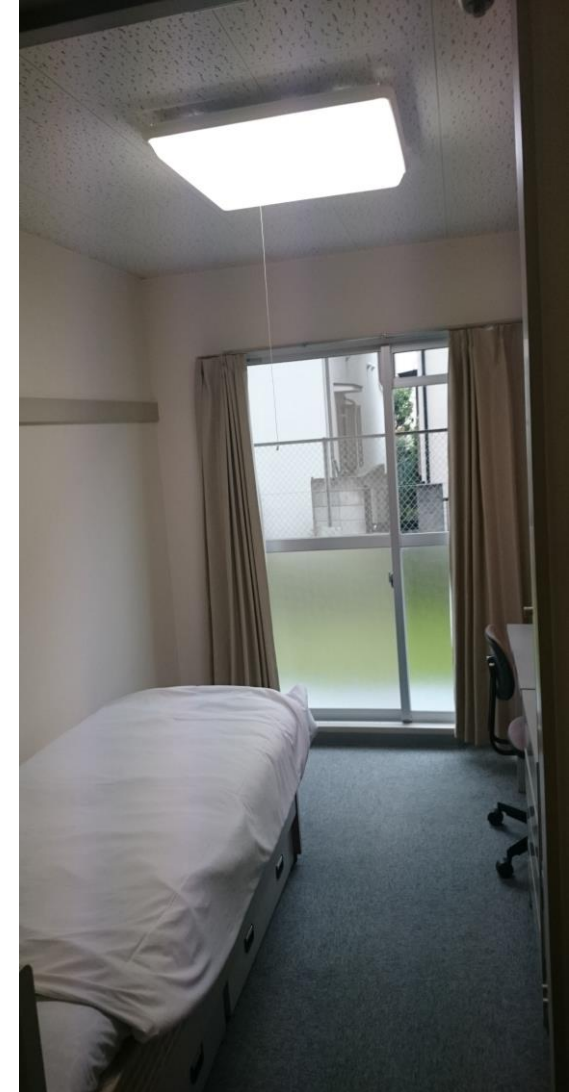


單人房





學校法人湖南學園 早稻田外語專門學校





寮費

- ▶ 全包(水電網路加早晚兩餐) 62,000日幣/一個月
- ▶ 初期費用(禮金,押金,訂金)0日幣
- ▶ 長期居住者需要加入火災家財保險(約15,000日幣/一年)

申請方法

簽證下來後,學費和寮費一同匯款到學校帳戶,學校將辦理入寮手續

